

Accompagnement pédagogique de la rentrée 2020

Publié le 21 juillet 2020 – Mis à jour le 2 septembre 2020



La rubrique "Continuité pédagogique" a évolué avec des informations et des ressources pour accompagner les enseignants et enseignants-chercheurs de l'UCA à la mise en œuvre des modalités pédagogiques de la rentrée 2020.

Cette rentrée 2020 sera différente de celles que vous avez pu vivre jusqu'à maintenant. Dans ce contexte, nous avons enrichi et actualisé **la rubrique "Continuité pédagogique" dédiée à l'enseignement à distance avec de nouvelles rubriques dédiées à l'enseignement hybride et à la co-modalité.**

Comme pour les éléments que nous vous avons présentés au printemps 2020, ces nouveaux apports se veulent inspirants. Sentez-vous bien libres de vous les approprier comme bon vous semble, en accord avec la situation dans laquelle vous enseignez (année d'étude, nombre d'étudiants, appétence pour le numérique, etc.). Vous avez, pour la plupart, expérimenté des situations d'enseignement à distance pendant la période de confinement: n'hésitez pas à capitaliser sur vos expériences et à reconduire ce que vous avez trouvé efficace et à apporter des améliorations sur ce qui vous a semblé moins performant.

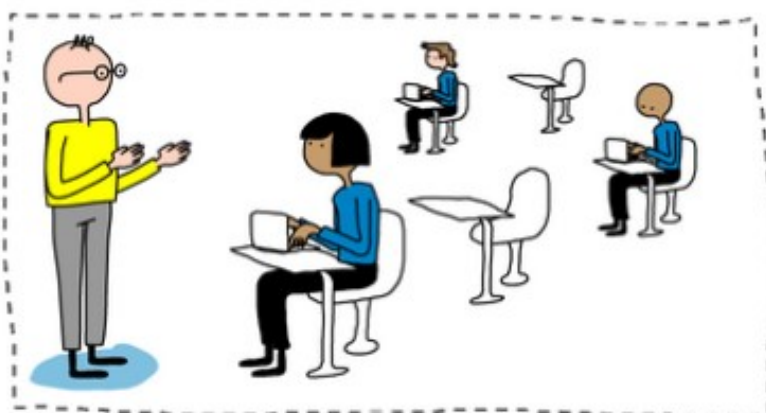
Les éléments que nous présentons dans ces pages se situent dans le cadre de la «[Note relative à la rentrée de septembre 2020](#)» de la Commission de la Formation et de la Vie Universitaire (CFVU) du 16 juin 2020. Cette note a donné lieu à des cadrages spécifiques dans les composantes. Veuillez à vous rapprocher de votre composante afin de prendre connaissance des éléments de cadrage contextualisés.

Rentrée 2020 : les différentes situations d'enseignement-apprentissage

Les différentes situations que nous identifions pour cette rentrée sont les suivantes:

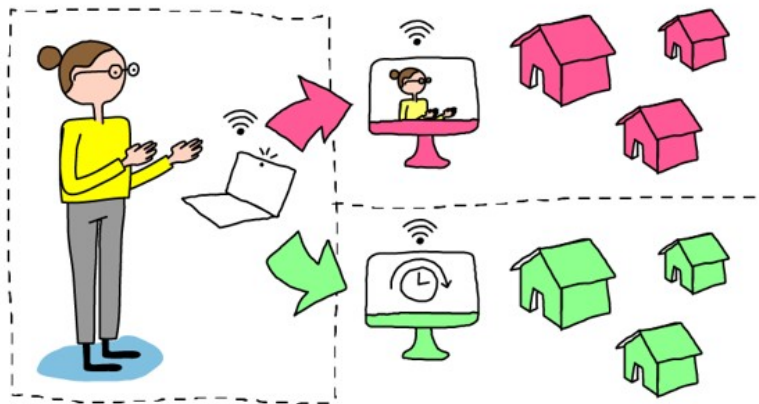
ENTIÈREMENT EN PRÉSENCE

Le cours est dispensé en présence pour tous les étudiants en respectant les règles sanitaires et la distance physique (par exemple pour les diplômés à effectifs réduits).



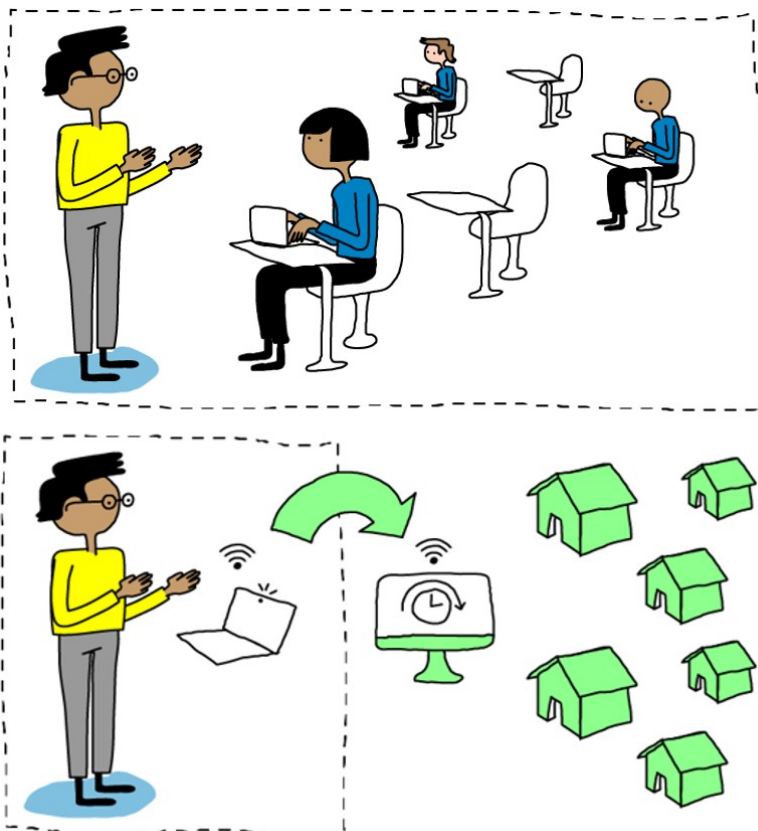
ENTIÈREMENT À DISTANCE

Le cours est dispensé à distance pour tous les étudiants avec des temps synchrones (c'est-à-dire en simultané comme par exemple par visioconférence) et des temps asynchrones (c'est-à-dire en temps différé comme par exemple des vidéos de cours sur la plateforme de cours en ligne, des activités à réaliser à distance, des ressources à consulter à distance) (par exemple pour un enseignement qui ne comprendrait que des cours magistraux avec des effectifs supérieurs à la capacité d'accueil dans le respect des règles sanitaires et de distance physique).



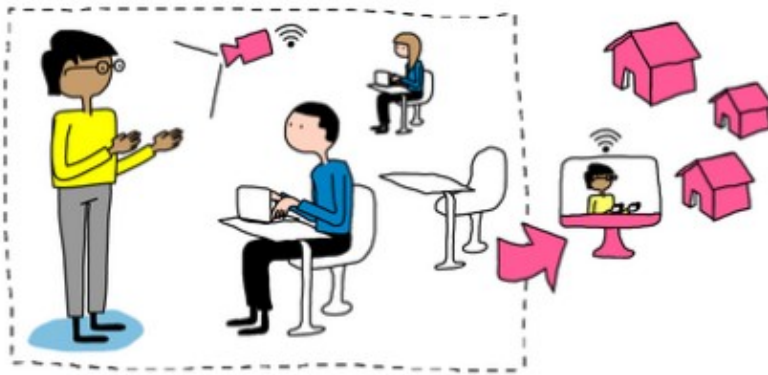
EN FORMAT HYBRIDE

Une partie des cours se déroule en présence en synchrone avec une partie ou la totalité des étudiants, et une partie des cours se déroule à distance en asynchrone (par exemple la présence alternée d'un groupe de CM ou de TD, l'autre travaillant à distance).



EN FORMAT CO-MODAL SYNCHRONE

Pour un même cours, une partie des étudiants est à distance et, en même temps, une partie des étudiants est en présence. Le cours est diffusé en format vidéo pour les étudiants à distance.



(Source: <https://unil.ch/cse/home/rentree-2020.html>)

Pour accompagner les enseignants

Les pages suivantes présentent quelques définitions accompagnées de conseils afin de mieux comprendre les différentes modalités d'enseignement : à distance, hybride et comodal. Nous avons pris le parti d'illustrer ces notions avec des exemples que nous avons récoltés en France et à l'étranger et que nous espérons inspirants pour vous.

*NB : Nous vous recommandons toutefois de **privilégier l'hybridation de l'enseignement** dans une approche classe inversée. La comodalité est préconisée dans les situations exceptionnelles, en particulier parce que cela accroît le risque de difficultés techniques et organisationnelles. L'enseignement comodal nécessite d'être bien préparé afin de proposer une égalité de traitement entre les groupes en présentiel et à distance en termes d'interactivité. Par exemple, il est nécessaire de trouver un facilitateur et du matériel spécifique (tablette, micro-cravate, tableau blanc interactif).*

- [Enseigner en format hybride](#)
- [Enseigner en format comodal](#)
- [Enseigner et évaluer à distance](#)
- [Concevoir la nouvelle modalité de votre cours](#)
- [Guides et tutoriels](#)
- [Liens et références bibliographiques](#)

Vous pouvez vous inscrire à des **sessions de formation** dispensées par le Pôle IPPA sur ce thème et sur les outils numériques supports à la mise en œuvre de vos scénarios pédagogiques.

[Découvrir les ateliers de pédagogie universitaire](#)

Vous pourrez prochainement vous inscrire à un espace d'auto-formation sur la plateforme de cours en ligne Moodle intitulé "**Scénariser un cours hybride et à distance**".

Nous vous tiendrons informés de son ouverture sur notre site web et dans la lettre d'information des personnels, rubrique PEDAGOGIE.

Pour accompagner les étudiants

Une page de conseils et d'informations techniques et pédagogiques pour aider les étudiants dans leurs apprentissages.

Cette page va s'enrichir à la rentrée, n'hésitez pas à la diffuser auprès de vos étudiants !

- [Apprendre à distance](#)

Une question ?

Pour toute question qui ne trouverait pas de réponse dans ces pages, vous pouvez contacter l'équipe du pôle IPPA à l'adresse : support.ippa@uca.fr

Merci de bien préciser dans votre message vos nom, prénom, numéro de téléphone, nom de votre cours, la formation et l'année de formation pour qu'une personne de l'équipe puisse vous aider.