



Faire évoluer la maquette d'une formation

➔ Faire une place à l'APC dans une maquette

on va jusqu'au bout de la démarche

① La SAÉ apparaît comme une modalité d'évaluation d'une ou plusieurs UE

 Pour les licences générales

 Pour les SAÉ les moins complexes et transversales (étude de cas, TP, recherche documentaire...)

BLOC B SAÉ 1	ECTS	MCCC	Heures étudiants
UE 1	3	EvC- A*	40h dont 2h de suivi de SAÉ 1
UE 2	3	EvC- A*	40h dont 2h de suivi de SAÉ 1
UE 3	3	EvT	20h

*SAÉ

Produit une note pour l'UE 1 + une note pour l'UE 2 qui comptent pour un % (pas plus de 40 ou 50%) du contrôle continu

Produit une seule note pour l'UE 1 et l'UE 2 qui compte pour 50% maximum du contrôle continu



Cette solution donne peu de poids à l'évaluation des compétences

Faire évoluer la maquette d'une formation

➔ Donner du poids à l'évaluation des compétences dans un diplôme

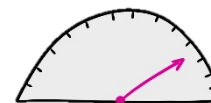
② La SAÉ est intégrée dans une UE dédiée (même configuration de maquette que pour les projets tutorés)



Pour les licences professionnelles et les masters



Pour les SAÉ complexes et intégratives



Cette solution donne plus de poids à l'évaluation des compétences

BLOC B Compétence 1	ECTS	MCCC	Heures étudiants
UE 1 – SAÉ 1	9	EvC - A*	40h dont 2h de suivi de SAÉ 1
UE 2 - Ressources	3	EvC	20h par EC

*projet, dossier, soutenance...